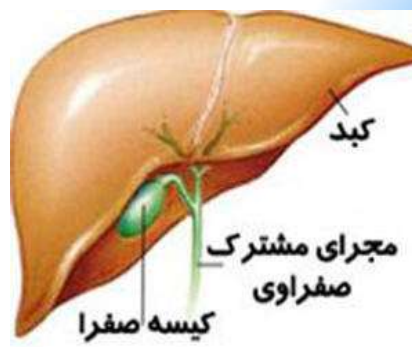




کوله لیتیازیس

سنگ کیسه صفرا

گروه هدف: بیمار و همراهان



بهترین راه برای درمان سنگ‌های صفراوی، پیشگیری از بروز آن است. رژیم غذایی نقش مهمی در پیشگیری و درمان بیماری‌های صفراوی دارد.

کاهش مقدار کلسترول خون ممکن است توانایی بدن را برای تشکیل سنگ‌های صفراوی کاهش دهد. به عبارت دیگر کاهش مصرف کلسترول راه کاری برای مقابله با تشکیل سنگ‌های صفراوی است. کلسترول رژیم غذایی منحصراً از منابع حیوانی تأمین می‌شود مانند گوشت و فرآورده‌های لبنی که برای کاهش میزان کلسترول باید از این غذاها و چربی اشباع شده اجتناب کرد.

همچنین پزشکان توصیه می‌کنند که برای کاهش خطر تشکیل این سنگ‌ها باید میزان کالری مصرفی را کاهش دهید.

اگر چند قاشق مرباخوری روغن زیتون در تهیه غذاها و سس سالاد استفاده شود به شرط آن که مازاد بر نیاز روزانه نباشد، به تحریک کیسه صفرا برای بیرون راندن مایع درون آن به داخل روده کمک می‌کنند که با تخلیه مداوم و مرتب کیسه صفرا از انباشته و متراکم شدن مایع صفرا و کلسترول و کریستالیزه شدن آن جلوگیری می‌شود.

منابع:

پایگاه جامع اطلاع رسانی پزشکان ایران

نمی باشد. چنانچه سنگ کیسه صفرا جابجا شود و دیگر موجب انسداد مجاری کیستیک نگردد کیسه صفرا تخلیه شده و فرایند التهابی آن بعد از مدتی فروکش می کند ولی اگر همچنان به انسداد مجرا ادامه دهد منجر به تشکیل آبسه، نکروز و پارگی کیسه شود و متعاقباً پریتونیت ژنرالیزه ایجاد شود.

یرقان

یرقان در تعداد کمتری از بیماران مبتلا به بیماری کیسه صفرا دیده می شود و معمولاً به علت انسداد مجاری مشترک صفراوی اتفاق می افتد. دفع رنگدانه های صفراوی از کلیه ها موجب کدر شدن زیاد رنگ ادرار می شود از طرف دیگر مدفوع به علت عدم وجود رنگدانه به رنگ خاکستری شبیه به بتونه در آمده که به آن مدفوع رسی گویند. انسداد مجرا صفرا موجب اختلال در جذب ویتامین های محلول در چربی می شود.

فهرست راهکارهای پیشگیری کننده یا درمان

کوله سیستیت:

- الف) چنانچه اضافه وزن دارید، وزن خود را کاهش دهید.
- ب) از شیوه ی زندگی بدون تحرک پرهیز کنید.
- ج) رژیم غذایی کم چرب و کم کلسترول مصرف نمائید.
- د) داروها را طبق دستور مصرف کنید.

تهیه کنندگان: گروه آموزش به بیمار مرکز

با تایید اساتید گروه جراحی عروق بیمارستان شهدای تجریش

بازبینی زمستان ۱۴۰۱

بیمار مبتلا به بیماری کیسه صفرا در اثر سنگ های صفراوی ممکن است دو نوع علامت داشته باشد:

* آن دسته از علایمی که در اثر بیماری خود کیسه صفرا ایجاد می شود.

* آن دسته از علایمی که در اثر انسداد مسیر عبور صفرا به وسیله سنگ ایجاد می شود.

علایم ممکن است حاد یا مزمن باشد ممکن است پس از خوردن غذاهای چرب و سرخ کرده ناراحتی در ناحیه اپی گاستر مثل احساس پری معده، نفخ شکم و درد مبهم در ربع فوقانی راست شکم ایجاد شود.

درد و کولیک صفراوی

اگر سنگ صفراوی مجرای سیستیک را مسدود کند کیسه صفرا متسع شده و نهایتاً عفونی می شود بیمار دچار تب شده و ممکن است توده شکمی قابل لمس داشته باشد. این بیماران ممکن است چند ساعت پس از خوردن غذای سنگین دچار کولیک صفراوی به صورت درد بسیار شدید قسمت فوقانی راست شکم شوند که به سمت پشت یا شانه راست تیر کشیده و معمولاً با تهوع و استفراغ همراه است. علت ایجاد این دردها انقباضات کیسه صفرا است که به علت انسدادناشی از سنگ قادر به تخلیه صفرا

سنگ های صفراوی در بچه ها و بالغین بندرت دیده می شود اما پس از ۴۰ سالگی شیوع آن افزایش می یابد.

عوامل خطر در ایجاد سنگ کیسه صفرا:

* چاقی

* جنس مونث به خصوص در خانم هایی با سابقه باروری

بالا

* نوسانات مکرر وزن

* کاهش وزن ناگهانی

* درمان با استروژن با دوز زیاد (در درمان سرطان)

* برداشتن ایلیم یا بیماری آن

* فیبروز کیستیک

* دیابت قندی

تظاهرات بالینی:

سنگ کیسه صفرا ممکن است بدون علامت و فاقد درد باشد و فقط علایم گوارشی حقیقی ایجاد کند. چنین سنگ هایی ممکن است به طور تصادفی در طی جراحی و یا ارزیابی بیمار برای مشکلات غیر صفراوی تشخیص داده شود.

اختلالات زیادی سیستم صفراوی را تحت تاثیر قرار می دهد این اختلالات شامل التهاب سیستم صفراوی و کارسینوم است که مجاری صفراوی را مسدود می کند بیماری کیسه صفرا ناشی از سنگ کیسه صفرا شایعترین اختلال سیستم صفراوی است.

کوله سیستیت (التهاب کیسه صفرا)

التهاب حاد کیسه صفرا موجب درد، سفتی قسمت فوقانی سمت راست شکم شده و با تهوع و استفراغ و علایم معمول یک التهاب حاد همراه می باشد. اگر کیسه صفرا از مایع چرکی پر شود آمپیم کیسه صفرا ایجاد میشود.

علت کوله سیستیت حاد در بیشتر از ۹۰٪ بیماران سنگ کیسه صفرا می باشد. در کوله سیستیت مجرای خروجی کیسه صفرا به وسیله سنگ های صفراوی بسته شده است. کوله سیستیت بدون سنگ به التهاب حاد کیسه صفرا در غیاب انسداد با سنگ صفراوی گفته می شود. این حالت معمولاً بعد از جراحی های بزرگ، ترومای شدید یا سوختگی اتفاق می افتد.

کوله لیتیاژیس (سنگ کیسه صفرا)

سنگ های صفراوی معمولاً در کیسه صفرا از محتویات و ترکیبات جامد صفرا تشکیل شده و از نظر اندازه شکل و ترکیبات بسیار متنوع می باشند.